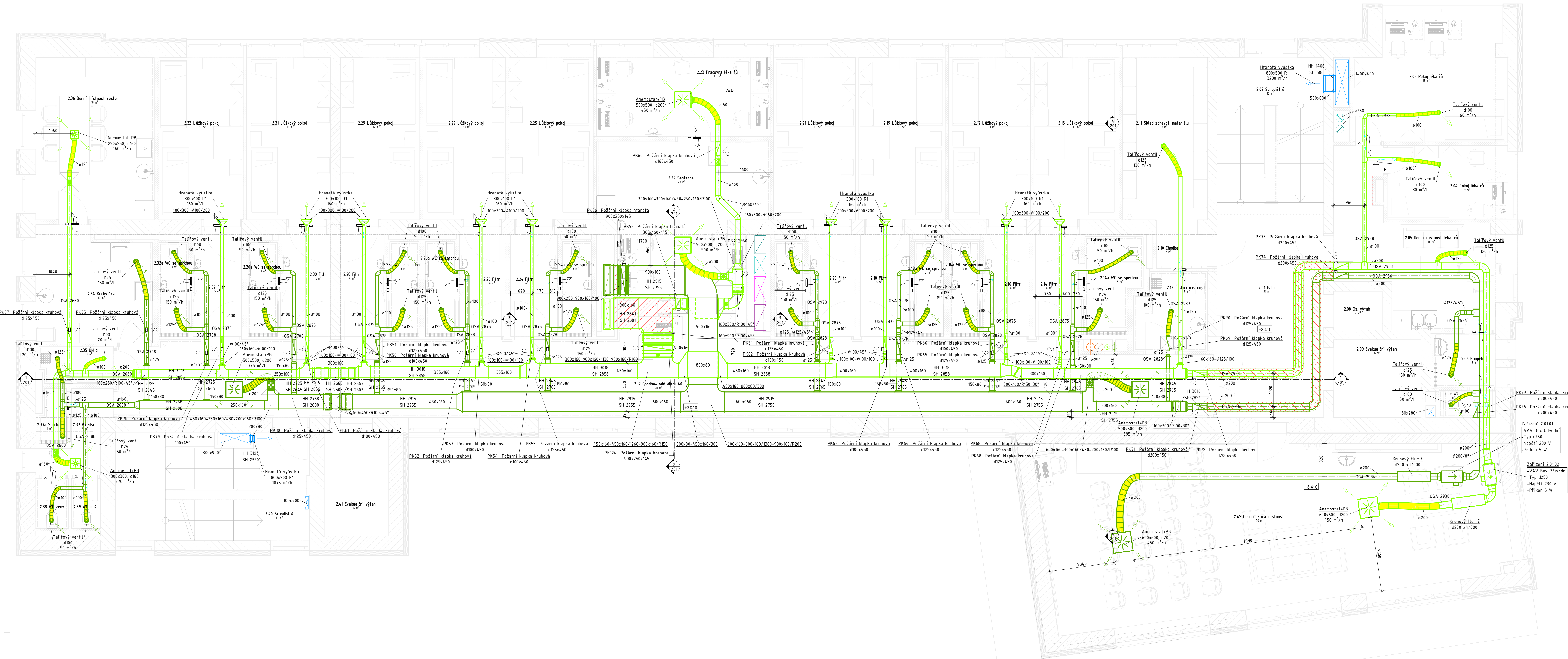


+



POZNÁMKY:

- JI VŠECH PRVKŮ RAL DLE POŽADAVKU INVESTORA
- PRO SPRÁVNOU FUNKCI VZT. JEDNOTEK JE TŘEBA VYMĚNIT FILTR 1-2x ZA ROK
- POTRUBÍ BUDE UCHYČENO ZÁVĚSÝ PŘEVÁŽNĚ KE STROPU. ZÁVĚSÝ VZDUCHOTECHNICKÝ POTRUBÍ BUDOU PROVEDENY Z MATERIÁLU DODANÉHO PRO KOMPLETACI VZT. ZAŘÍZENÍ. ROZTEČ ZÁVĚSŮ JE MAX. 3 m.
- KRUHOVÁ POTRUBÍ "SPROU" SKUPINY I, SPOJE POTRUBÍ BUDOU PO SPOJENÍ A MONTÁŽI SAMOFEZNÝCH ŠROUBŮ PŘEPEPNÝ TĚSNÍCÍ PÁSKOU Z DŮVODU TĚSNOSTI ROZVODŮ VZT. MAXIMÁLNÍ POVOLENÁ NETĚSNOST VZDUCHOVODŮ KRUHOVÉHO PŘEŽEVU TYPU SPIRO JE 1,2 m³/h.m² PLOCHY VZDUCHOVODU, PŘI TLAKOVÉ ZKUSĚBNÍ DIFERENCI VNA A VNITŘNÍ VZDUCHOVODU 500 PA.
- HRANATÉ POTRUBÍ VYROBĚNÉHO Z OCELOVÉHO POZINKOVANÉHO PLECHU SKI. SPOJE PŘÍRUBOVÉ "C" PROFIL. MEZI PŘÍRUBOU BUDE VLOŽENO TĚSNĚNÍ. MAXIMÁLNÍ POVOLENÁ NETĚSNOST VZDUCHOVODŮ ČNÍ 2,5 % Z OBJEMU VZDUŠNÝ DOPRAVOVANÉ PŘÍSLUŠNÝM ZAŘÍZENÍM.
- VŠEKÝ POTRUBNÍ SYSTÉM BUDE PROVEDEN V TÍDĚ TĚSNOSTI D
- POTRUBÍ BUDE VEDENO V PODHLAVÍ, POKUD NEJENÍ UVEDENO JINAK
- ZTI ZAJISTI DODÁVKU VODY DO ZVLHČOVAČŮ, DŮVOD KONDENZÁTU OD VZDUCHOTECHNICKÝCH JEDNOTEK A OD VŠECH CHLADICÍCH JEDNOTEK
- PROFES ELETRO ZAJISTI ELEKTRICKÉ NÁVĚSNÍ POTRUBNÍCH VENTILÁTORŮ, VZT. JEDNOTEK, PŘESNÉ SPECIFIKACE NUTNO OVĚŘIT U VÝROBCE
- POD PROTIPOŽÁRNÍ Klapky V PODHLAVÍ JE NUTNO UMÍSTIT REVIZNÍ DVÍŘKA
- VZDUCHOTECHNICKÉ POTRUBÍ OD VENKOVNÍHO PROSTŘEDÍ MUSÍ BÝT TEPELNĚ ISOLOVÁNE VATOU MNHÁLNÍ TLouŠTKY 50 mm S OPLECHOVÁNÍM

LEGENDA:

- FLEXIBILNÍ HADICE
-ROZMĚR DLE PŘÍSLUŠNÉ VELIKOSTI POTRUBÍ
- DVEŘNÍ HRÁZKA
-RAL DLE POŽADAVKU INVESTORA
- PROVĚTRÁVÁNÍ - Podříznuté dveře
- STĚNOVÁ HRÁZKA
-RAL DLE POŽADAVKU INVESTORA
- ODTAHOVÝ VENTIL
-VELIKOST DLE POPISU
-RAL DLE POŽADAVKU INVESTORA
- PŘÍVODNÍ VENTIL
-VELIKOST DLE POPISU
-RAL DLE POŽADAVKU INVESTORA
- ODVODNÍ VÝSTKA
-VELIKOST DLE POPISU
-RAL DLE POŽADAVKU INVESTORA
- PŘÍVODNÍ VÝSTKA
-VELIKOST DLE POPISU
-RAL DLE POŽADAVKU INVESTORA
- ODVODNÍ ANEMOSTAT
-VELIKOST DLE POPISU
-RAL DLE POŽADAVKU INVESTORA
- PŘÍVODNÍ ANEMOSTAT
-VELIKOST DLE POPISU
-RAL DLE POŽADAVKU INVESTORA
- SÁNÍ PROTIPOŽÁRNÍ ZALUZIE
-VELIKOST DLE POPISU
-RAL DLE POŽADAVKU INVESTORA
- VÝFUK PROTIPOŽÁRNÍ ZALUZIE
-VELIKOST DLE POPISU
-RAL DLE POŽADAVKU INVESTORA
- POTRUBNÍ VODNÍ CHLADÍČ
-ROZMĚR CHLADÍČE DLE POPISU
- ČISTÝ STĚNOVÝ NÁSTAVEC S HEPA FILTREM
-ROZMĚR NÁSTAVCE DLE POPISU
- TEPELNÁ ISOZACE
-KALÚČEK NÁLEPOVACÍ
-30mm pokud není uvedeno jinak
- TEPELNÁ ISOZACE
-MINERÁLNÍ ISOZACE S OPLECHOVÁNÍM
- PROTIPOŽÁRNÍ ISOZACE
-dle PR
-Požární odolnost min. 45 min. při obousměrném působení požáru (i ↔ o)
- PŘÍVODNÍ POTRUBÍ
-Potrubní systém bude proveden v t. Fi dle těsnosti D
- ODVODNÍ POTRUBÍ
-Potrubní systém bude proveden v t. Fi dle těsnosti D
- REGULAČNÍ Klapka
-KRUHOVÁ/HRANATÁ
- PROTIPOŽÁRNÍ Klapka
-KRUHOVÁ/HRANATÁ

FN Brno - Rekonstrukce kliniky dětských infekčních nemocí a energeticky úsporná opatření objektu S

instituce k.ú. Černá Pole [610771], 613 00 Brno- Černá Pole, ulice Černopolská 217/22a Fakultní nemocnice Brno, Jihlavská 20, 625 00 Brno, ČČ: 65269705		schéma projektu / výpis z projektu	
SEBESTA Industries make environment better		autorizace/autorizace Ing. Marek Šebesta Bc. Valeria Novak	
SEBESTA Industries s.r.o. Národního třetího 100 00 Praha 10 tel: +420 60806239 email: info@sebesta-industries.com		datum / data 09.2025	
zpracovatel / zpracovatel Ing. Marek Šebesta Bc. Valeria Novak		1:50 2024.11.3	
1.2.0.4.1 PAVILON S D.1.2.2a Vzduchotechnika		DPS 102	
Půdorys 2NP			